

FITXES DE LA GUIA DE SUPORT



A L'INTERCANVI LINGÜÍSTIC

#GuiaIntercanviLingüístic

Aquest projecte ha estat parcialment finançat amb l'ajut Interlingua per al foment i ús de les llengües de la Generalitat de Catalunya.

PROJECTE

Tècnics de dinamització lingüística dels serveis lingüístics universitaris

COORDINACIÓ I DISSENY DE CONTINGUTS

Primera edició (curs 2018 - 2019):
Marta Miró (Servei de Llengües de la UAB) i Elisenda Vilajoliu (Serveis Lingüístics de la UB)

ELABORACIÓ DE LES FITXES

Carol Pujadas

REVISIÓ LINGÜÍSTICA

Servei de Llengües de la UAB

EDICIÓ GRÀFICA

Esteva&Estêvão

Barcelona, 2018



PRESENTACIÓ

La *Guia de suport a l'intercanvi lingüístic* és un recurs obert dels serveis lingüístics de les universitats catalanes que té per objectiu facilitar i guiar la conversa durant un intercanvi lingüístic entre dos o més estudiants. Així, a través de 12 temes que inclouen petits textos i preguntes directes, els estudiants que fan un intercanvi poden trobar idees per encaminar el diàleg. Arran de l'èxit de la Guia i de l'increment de l'interès dels estudiants en l'aprenentatge no formal de llengües, s'ha creat el material complementari que presentem a continuació: les fitxes de la *Guia de suport a l'intercanvi lingüístic*.

Les fitxes de suport proposen activitats curtes que incentiven l'ús de la llengua a través de la interacció amb l'entorn i amb els companys d'intercanvi lingüístic. Alhora, també es convida els estudiants a compartir la seva experiència a les xarxes socials tot utilitzant l'etiqueta #GuiaIntercanviLingüístic i així entrar en contacte amb altres estudiants que també fan servir aquestes fitxes per practicar llengües. Aquesta comunitat virtual és una oportunitat per potenciar l'intercanvi i la col·laboració entre estudiants d'arreu.

Per a cada tema de la *Guia de suport a l'intercanvi lingüístic* s'inclouen dues fitxes, una de nivell inicial, corresponent a un A1 o A2 del MECR, i una de nivell intermedi, adequada per a estudiants amb un nivell equivalent al B1 o B2 del MECR. Alhora, cada fitxa inclou tres tipus d'activitats:

- **Passem a l'acció:** activitats que promouen el moviment i la interacció amb l'entorn.
- **Amb el mòbil:** activitats per a fer amb el teu dispositiu mòbil o la teva tauleta.
- **Llapis i goma:** activitats que requereixen escriure algun text curt o dibuixar.

Els estudiants poden decidir quines fitxes i quines activitats els ve de gust fer servir. No cal seguir cap ordre ni pauta en concret. Com que les fitxes estan en català, l'estudiant catalanoparlant del grup o de la parella ha d'actuar com a mediador lingüístic en cas que els seus companys necessitin ajuda per entendre les activitats.

A través d'aquest material es vol ajudar els estudiants a potenciar les habilitats comunicatives en la llengua que estan aprenent, tot utilitzant-la en un entorn informal que els és familiar: una cafeteria, la facultat o les xarxes socials.



 **FITXES**

- | | | |
|--------------------------------|--------------------------------------------------------------------------------------|---------------------------------------------------------------------------------------|
| 1. COMUNICAR-SE |  | |
| 2. RELACIONS PERSONALS | |  |
| 3. GASTRONOMIA |  | |
| 4. TRANSPORTS | |  |
| 5. ESTUDIS |  | |
| 6. INDEPENDITZAR-SE | |  |
| 7. ME'N VAIG DE FESTA |  | |
| 8. IDIOMES | |  |
| 9. CULTURA |  | |
| 10. VIATJAR | |  |
| 11. INDUMENTÀRIA |  | |
| 12. INFORMACIÓ PERSONAL | |  |



COMUNICAR-SE

▶▶ PASSEM A L'ACCIÓ

Després d'haver llegit “El cos no enganya” (pàgina 8, [Guia de suport a l'intercanvi lingüístic](#)) i haver parlat sobre el llenguatge corporal, us proposem una activitat més lúdica i còmica: tanqueu els ulls i retorneu mentalment al moment en el qual us va veure per primera vegada amb els companys d'intercanvi. Penseu en el lloc on éreu, quina llum hi havia, si era a l'interior o a l'exterior, si estàveu drets o asseguts... Intenteu recuperar les sensacions que va tenir quan va veure els companys per primera vegada i recordar què us va comunicar el seu llenguatge corporal.

Si voleu, reproduïu la manera de caminar, els gestos amb les mans, l'expressió de la cara, intentant representar els trets que va llegir en l'altra persona en les primeres impressions.

📱 AMB EL MÒBIL

Busqueu algun discurs de la Greta Thunberg sobre el canvi climàtic. Us recomanem el de la cimera a Katowice:

<http://bit.ly/guiaintercanvi>

Quin missatge us inspira el seu discurs? Si voleu, compartiu-ho a les xarxes socials amb l'etiqueta **#GuiaIntercanviLingüístic**, **#ClimateJustice** i **#FridaysForFuture**.

✎ LLAPIS I GOMA

Després de llegir “Begudes i sobretaula” (pàgina 9, [Guia de suport a l'intercanvi lingüístic](#)) feu una llista de cafès, teteries, cellers, bars, etc. de les vostres ciutats d'origen que siguin mítics per haver estat lloc de trobada d'intel·lectuals, artistes, filòsofs... relacionats amb algun moment rellevant de la història. Busqueu-ne imatges a Internet per tal que els vostres companys se'n puguin fer una idea més completa.

Penseu en els llocs amb tradició que coneixeu de la ciutat on esteu vivint en l'actualitat i compartiu-los a les xarxes.



COMUNICAR-SE

▶▶ PASSEM A L'ACCIÓ

Si sou en un lloc on hi ha més gent, durant deu minuts observeu individualment les persones que teniu al voltant i preneu notes sobre com es comuniquen. Fixeu-vos en el llenguatge verbal (si és formal o informal) i el corporal (com fan servir braços, com seuen, si són més o menys expressives amb la cara...).

Compartiu el que heu observat de manera general amb la resta de companys.

📱 AMB EL MÒBIL

Busqueu el vídeo *Marina Abramović e Ulay_MOMA 2010* i fixeu-vos en tot allò que transmet. Poseu en comú el que us ha suggerit la *performance* amb relació a la comunicació no verbal. Podeu pensar en què us sembla que es diuen la Marina i l'Ulay a través del silenci, de la mirada, de les expressions i dels gestos. <http://bit.ly/guiaintercanvi2>

Si us ve de gust, compartiu-lo a les vostres xarxes socials amb l'etiqueta **#GuiaIntercanviLingüístic**.

✎ LLAPIS I GOMA

Després de llegir “Begudes i sobretaula” (pàgina 9, *Guia de suport a l'intercanvi lingüístic*) feu una llista de cafès, teteries, cellers, bars, etc. de les vostres ciutats d'origen que siguin mítics per haver estat lloc de trobada d'intel·lectuals, artistes, filòsofs... relacionats amb algun moment rellevant de la història. Busqueu-ne imatges a Internet per tal que els vostres companys se'n puguin fer una idea més completa.

Penseu en els llocs amb tradició que coneixeu de la ciutat on esteu vivint en l'actualitat i compartiu-los a les xarxes.



RELACIONS PERSONALS

▶▶ PASSEM A L'ACCIÓ

Us proposem que penseu en les persones importants de la vostra vida; aquelles que, d'una manera o altra, han influït en la vostra manera de ser, i col·loqueu-les de manera clara en un diagrama, esquema o dibuix comprensible per als vostres companys d'intercanvi lingüístic. Podeu pensar en família, amitats, persones conegudes, referents intel·lectuals, artistes... Compartiu-ho amb la resta del grup.

📱 AMB EL MÒBIL

Creeu un mem o un GIF en la vostra llengua sobre com viviu les reunions familiars, expliqueu-lo i compartiu-lo utilitzant l'etiqueta #GuiaIntercanviLingüístic.



ELS ÀPATS
DE NADAL
QUAN ET TOCA
CUINAR A TU

LA MÀGIA
DEL NADAL
QUAN NO ETS
QUI HA DE CUINAR

✎ LLAPIS I GOMA

Escriviu el vostre nom complet i comenteu-lo amb els companys: quants cognoms teniu cadascú i com s'ordenen? Tenen significat aquestes paraules en la vostra llengua?

Penseu en els cognoms més típics del vostre lloc d'origen, escriviu-los i comenteu-ne el seu significat, si en tenen.



RELACIONS PERSONALS

▶▶ PASSEM A L'ACCIÓ

Us proposem un debat sobre l'amor romàntic i l'evolució de com l'anem entenent al llarg dels anys. Per abordar el tema, podeu partir del següent text: *When Love Came to Town* que trobareu en aquesta web: <http://bit.ly/guiaintercanvi3>

📱 AMB EL MÒBIL

Busqueu a Internet anuncis o campanyes que donin visibilitat a les diferents composicions familiars (nuclears, monoparentals, homoparentals, reconstituïdes, multiculturals...).

Podeu parlar sobre com ha canviat la concepció de la família tradicional en els darrers anys al vostre país i quina visibilitat es dona a la diversitat familiar.

✍️ LLAPIS I GOMA

Després d'haver llegit "La importància de la família" (pàgina 10, *Guia de suport a l'intercanvi lingüístic*), dibuixeu un esquema o arbre format per les persones que considereu que componen el vostre nucli familiar. Comenteu amb els companys quines persones hi heu inclòs.

Després, busqueu un calendari, el del mòbil, per exemple, i assenyaieu el darrer dia que us vau reunir amb la família i la propera vegada que ho fareu.



GASTRONOMIA

▶▶ PASSEM A L'ACCIÓ

Si sou en una cafeteria o restaurant, agafeu la carta en català i comenteu-la. Què us semblen els preus i la varietat dels productes? Compartiu amb els companys com solen ser les cartes de cafeteries i restaurants dels vostres països.

📱 AMB EL MÒBIL

Entreu a <http://bit.ly/guiaintercanvi4>, trieu conjuntament una recepta que us cridi l'atenció i repasseu-ne la llista d'ingredients.

Després, llegiu la preparació del plat amb l'ajuda del vídeo que l'acompanya.

✎ LLAPIS I GOMA

Ompliu la graella següent amb la relació entre les franges horàries i els àpats del vostre lloc d'origen, i comenteu si soleu seguir-los o bé els modifiqueu.

FRANGES HORÀRIES	ÀPATS	LES MEVES RUTINES



GASTRONOMIA

▶▶ PASSEM A L'ACCIÓ

Busqueu a Internet restaurants de la ciutat especialitzats en menjar del vostre país. Juntament amb els vostres companys, llegiu les valoracions dels altres usuaris.

Si us animeu, organitzeu-hi un àpat amb els companys d'intercanvi i expliqueu-los els plats que prendreu (quins ingredients es fan servir, en quin moment de l'any es menja el plat, quines begudes l'acompanyen millor...). Si porteu a terme la iniciativa, feu-vos una *selfie* i compartiu-la a les xarxes socials amb l'etiqueta **#GuiaIntercanviLingüístic**.

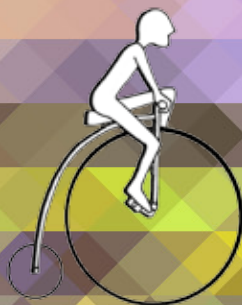
📱 AMB EL MÒBIL

Penseu en un plat especial per a vosaltres que us connecti emocionalment amb un lloc on hàgiu viscut o hàgiu estat. Busqueu-ne una fotografia i descriuiu aquesta connexió a través del menjar, les olors... Compartiu-ho a les xarxes socials afegint etiquetes habituals, com **#yummy**, **#foodies** o **#realfooding** i no us oblideu de **#GuiaIntercanviLingüístic**.

✎ LLAPIS I GOMA

Escriviu dos menús diferents del vostre país: un d'un dia de cada dia i un altre d'un dia festiu. Després feu-ne una foto i compartiu-la amb l'etiqueta **#GuiaIntercanviLingüístic**. Mireu l'etiqueta per veure si també hi ha penjats altres exemples de menús d'altres llocs del món.

Si sou en una cafeteria o restaurant, agafeu la carta i afegiu-hi plats que conegueu que penseu que hi podrien encaixar. Comenteu amb els vostres companys què us ha portat a fer cada suggeriment.



TRANSPORTS

▶▶ PASSEM A L'ACCIÓ

Si en teniu, traieu la vostra targeta o abonament de transport públic i llegiu tota la informació que hi apareix. Compareu-la amb la dels vostres companys, fixeu-vos en els preus, les característiques, etc.

Acosteu-vos a una màquina expenedora de bitllets de transport públic i exploreu conjuntament quin tipus d'abonaments i tiquets s'ofereixen. Si no sou a prop de cap màquina, ho podeu consultar a Internet.

📱 AMB EL MÒBIL

Parleu sobre les rutes que soleu fer diàriament per a desplaçar-vos (de casa a la universitat, de la facultat a la feina, cap al gimnàs, cap als llocs on quedeu amb els amics, etc.). Feu servir el Google Maps per a marcar aquestes rutes i comenteu el temps que necessiteu per als desplaçaments, i com soleu moure-us (a peu, en transport públic, privat, etc.).

✏️ LLAPIS I GOMA

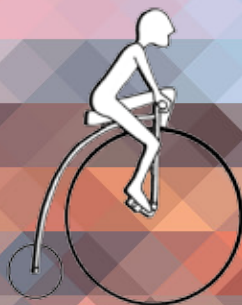
Feu una llista de pel·lícules o llibres de ficció on els mitjans de transport s'hagin convertit en icones (*Back to the Future*, *Star Wars*...) i compartiu-la amb la resta de companys. Podeu buscar imatges a Internet que us ajudin a parlar sobre com d'allunyats us queden aquests referents i per què penseu que s'han convertit en icones.



Foto: <https://pixabay.com/es/illustrations/millennium-falcon-halc%C3%B3n-star-wars-1627322/>



Foto: <https://pixabay.com/es/photos/coche-por-carretera-asfalto-3249989/>



TRANSPORTS

▶▶ PASSEM A L'ACCIÓ

Busqueu informació dels mitjans de transport públics de la ciutat on estiguen vivint fixant-vos en les promocions per a joves, estudiants, etc. Junts, feu una publicació a les xarxes socials amb una recomanació que penseu que pot ser útil per a estudiants que acaben d'arribar a la ciutat. No us oblideu de l'etiqueta #GuiaIntercanviLingüístic.

📱 AMB EL MÒBIL

Recuperant el text "Sobre dues rodes" (pàgina 14, [Guia de suport a l'intercanvi lingüístic](#)), us proposem que parleu sobre l'ús del cotxe a les ciutats amb relació a la contaminació.

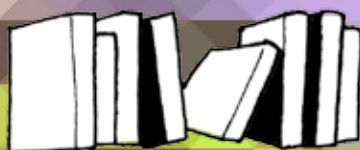
Busqueu plataformes col·laboratives de la ciutat on viviu actualment que promoguin l'ús de mitjans de transports alternatius (bicicletes, patinets, motos elèctriques...).

Creeu una etiqueta que acompanyi la de #GuiaIntercanviLingüístic, que promogui la sostenibilitat i la consciència sobre una mobilitat responsable.

Alguns suggeriments: Xarxa Bicing, Barcelona: <http://bit.ly/guiaintercanvi5>
Motos elèctriques: <http://bit.ly/guiaintercanvi6>

✎ LLAPIS I GOMA

Feu una llista de pel·lícules o llibres de ficció on els mitjans de transport s'hagin convertit en icones (*Back to the Future, Star Wars...*) i compartiu-la amb la resta de companys. Podeu buscar imatges a Internet que us ajudin a parlar sobre com d'allunyats us queden aquests referents i per què penseu que s'han convertit en icones.



ESTUDIS

▶▶ PASSEM A L'ACCIÓ

Doneu una volta per algun edifici o facultat de la vostra universitat o pels voltants i busqueu anuncis de beques per a estudiants. Si en trobeu algun, entreu a la pàgina web i esbrineu de quin tipus de beca es tracta.

Parleu amb els vostres companys sobre si a la seva facultat n'hi ha de similars i si és més fàcil trobar aquestes ofertes per Internet. Busqueu webs on s'ofereixin i compartiu la informació per les xarxes socials que acostumeu a fer servir amb l'etiqueta:

#GuiIntercanviLingüístic.

Recordeu accedir a webs en les llengües que estiguen intercanviant!

📱 AMB EL MÒBIL

Com sabeu, el dret a l'educació és un dret que no tenen garantit els infants de tot el món. Busqueu a Internet informació sobre els països amb menys infants no escolaritzats. Compartiu els resultats de la vostra cerca amb els companys i parleu sobre les possibles causes d'aquestes xifres.

✎ LLAPIS I GOMA

Penseu en l'estructura del sistema educatiu del vostre país. Dibuixeu un gràfic, esquema o diagrama dels diferents cicles educatius que el formen i compartiu-lo amb la resta de companys fixant-vos en les igualtats i diferències amb relació als dels seus llocs d'origen.

Després, si ho voleu comparar, podeu explorar les dades a Catalunya a través del web de la Generalitat (<http://bit.ly/guiintercanvi14>).



ESTUDIS

▶▶ PASSEM A L'ACCIÓ

Us proposem una activitat per apropar la vostra àrea de coneixement universitari als vostres companys: penseu en llibres, manuals, material audiovisual (pel·lícules, documentals, etc.) relacionats amb el vostre grau o àmbit d'estudi que recomanaríeu a persones d'altres camps. Feu un llistat de recomanacions que inclogui referències divulgatives per a nivells d'iniciació. Penseu-ho com una oportunitat perquè persones d'altres àmbits s'hi puguin interessar i tenir unes nocions bàsiques.

📱 AMB EL MÒBIL

Com sabeu, el dret a l'educació és un dret que no tenen garantit els infants de tots els països del món. Busqueu a Viquipèdia o Youtube informació sobre persones referents en la lluita per la universalització i la promoció d'aquest dret, com la Malala Yousafzai, premi Nobel de la Pau 2014. Després podeu comentar amb la resta de companys per què creieu que és important garantir aquest dret pensant en els sectors de la població que més dificultats tenen per accedir a l'educació.

✎ LLAPIS I GOMA

Imagineu que esteu organitzant un any sabàtic molt desitjat i que decidiu dedicar-lo a viatjar amb motxilla. Feu un esbós de la ruta que faríeu i escriviu una llista de les coses que us enduríeu tenint en compte que l'equipatge haurà de ser reduït i molt ben seleccionat.



INDEPENDITZAR-SE

▶▶ PASSEM A L'ACCIÓ

Feu una volta per la facultat o per llocs propers a la Universitat i busqueu anuncis que ofereixin pisos o habitacions de lloguer. Comenteu què us semblen. Podeu parlar del preu, de les condicions en què es troben, de la relació entre el preu i el cost de la vida o entre el preu i la grandària de l'immoble que s'ofereix.

📱 AMB EL MÒBIL

Imagineu que esteu organitzant un sopar amb els vostres companys de pis. Penseu què podríeu cuinar i els ingredients que necessitaríeu.

Busqueu una aplicació de mòbil per a fer una llista de la compra sincronitzada amb els companys i compartiu-la a les xarxes amb l'etiqueta **#GuiaIntercanviLingüístic**.

✎ LLAPIS I GOMA

Feu un pressupost conjunt de les despeses que representa independitzar-se; penseu en el lloguer, la manutenció, els estudis, l'oci, els desplaçaments...

Compareu amb els companys el cost de marxar de casa a cadascun dels vostres països i les possibilitats que teniu de combinar estudis i feina que us permeti cobrir aquestes despeses.



INDEPENDITZAR-SE

▶▶ PASSEM A L'ACCIÓ

Feu una volta per la facultat o per llocs propers a la Universitat i busqueu anuncis que ofereixin pisos o habitacions de lloguer. Comenteu què us semblen. Podeu parlar del preu, de les condicions en què es troben, de la relació entre el preu i el cost de la vida o entre el preu i la grandària de l'immoble que s'ofereix.

📱 AMB EL MÒBIL

És possible que en l'actualitat compartiu pis amb altres persones. Expliqueu al grup o parella lingüística com us distribuïu les tasques domèstiques i si feu servir aplicacions de mòbil per gestionar-ho. Si és el cas, mostreu-los l'aplicació.

En cas que no en feu servir, busqueu aquest tipus d'aplicacions per a organitzar les tasques de manera col·lectiva (com el Google Calendar) i, si convenceu els vostres companys de pis, comenceu a fer servir una d'aquestes aplicacions.

✎ LLAPIS I GOMA

Feu un pressupost conjunt de les despeses que representa independitzar-se; penseu en el lloguer, la manutenció, els estudis, l'oci, els desplaçaments...

Compareu amb els companys el cost de marxar de casa a cadascun dels vostres països i les possibilitats que teniu de combinar estudis i feina que us permeti cobrir aquestes despeses.



ME'N VAIG DE FESTA

▶▶ PASSEM A L'ACCIÓ

Feu una volta per bars i cafeteries de la facultat o a l'entorn de la Universitat i busqueu revistes o cartells sobre l'oferta d'oci de la ciutat. Comenteu amb els vostres companys a quins d'aquests llocs us interessaria anar.

📱 AMB EL MÒBIL

Busqueu si a la ciutat on viviu ara (o a prop) se celebra alguna festivitat relacionada amb el país de l'estudiant de mobilitat del vostre grup o parella: pot ser que hi hagi una comunitat de gent que viu a Catalunya que l'organitzi. Creeu un esdeveniment a les xarxes i compartiu-lo amb l'etiqueta #GuiaIntercanviLingüístic.

✏️ LLAPIS I GOMA

Penseu en tres plans de sortida diferents: el primer, per a una tarda o nit tranquil·les que pot incloure, per exemple, cinema, exposicions o teatre; el segon, per a una nit de copes i ball; i el tercer, per a una nit en parella.

Distribuiu-los en la següent graella i completeu-la amb informació sobre les hores aproximades de quedar i tornar a casa, els espais on aniríeu i les persones amb qui quedaríeu (també si penseu en un pla sense companyia). Feu-ne una fotografia i compartiu-la amb l'etiqueta #GuiaIntercanviLingüístic.

	ELS TEMPS	ELS LLOCS	AMB COMPANYIA o SOL/A
PLA TRANQUIL			
NIT DE COPES			
NIT AMB PARELLA			



ME'N VAIG DE FESTA

▶▶ PASSEM A L'ACCIÓ

Organitzeu una trobada amb altres companys que estiguin fent intercanvi lingüístic. Per fer-ho, necessitareu escriure un missatge suggeridor en les llengües que estiguen intercanviant per anunciar aquesta trobada a través de les xarxes socials o de grups de missatgeria (com ara WhatsApp o Telegram). Si aconsegiu portar a terme la sortida, feu-vos una foto i feu-ne difusió a les xarxes socials amb l'etiqueta #GuiaIntercanviLingüístic.

📱 AMB EL MÒBIL

Parleu sobre com és una nit ideal en la qual sortiu de festa. A quina hora soleu començar i què us agrada fer. Compartiu amb els companys les aplicacions, webs o llocs de les xarxes que soleu consultar per estar al dia de les ofertes d'oci de la ciutat on viviu. No us oblideu de l'etiqueta #GuiaIntercanviLingüístic.

✎ LLAPIS I GOMA

Després d'haver llegit "Calendaris del món" (pàgina 21, [Guia de suport a l'intercanvi lingüístic](#)), parleu sobre el calendari que seguiu al vostre país i feu una llista dels dies més populars i les celebracions més típiques. Marqueu-los en un calendari imprès o en el mòbil i compareu quants dies festius inclouen els vostres calendaris.



IDIOMES

▶▶ PASSEM A L'ACCIÓ

Feu una volta per la facultat, per la cafeteria, pel carrer o lloc on sigueu fixant-vos en els diferents idiomes que sentiu. Quants n'heu comptat? Heu estat capaços d'identificar-los tots?

Després, entreu a la pàgina del **Grup d'Estudi de Llengües Amenaçades (GELA)** (<http://bit.ly/guiaintercanvi8>) i feu un cop d'ull a l'apartat "Les llengües dels catalans". Què en penseu? Us sorprèn aquesta llista? Si creieu que és interessant, compartiu-la a les xarxes socials. No us oblideu de l'etiqueta **#GuiaIntercanviLingüístic**.

📱 AMB EL MÒBIL

Parleu de les aplicacions que coneixeu per aprendre llengües i busqueu-ne de noves conjuntament. Consulteu el portal Aprenc Idiomes (<http://bit.ly/guiaintercanvi9>) els recursos que ofereixen els serveis lingüístics de les diferents universitats. Compartiu-ne algun a les xarxes socials amb l'etiqueta **#GuiaIntercanviLingüístic**: us proposem escriure'l en la llengua que esteu practicant!

✎ LLAPIS I GOMA

Feu una llista de cançons en la vostra llengua per compartir amb els companys d'intercanvi lingüístic. Penseu en l'estil de música que més els agrada i tingueu en compte que faran servir les vostres recomanacions per practicar la llengua. Tot seguit, demaneu que en facin una fotografia i la comparteixin a les xarxes a **#GuiaIntercanviLingüístic**. Podeu utilitzar altres etiquetes, com per exemple **#MúsicaEnCatalà**.



IDIOMES

▶▶ PASSEM A L'ACCIÓ

Feu una llista conjunta dels *false friends* més comuns en les vostres llengües i expliqueu amb quines altres llengües en contacte es confonen. Teniu alguna anècdota divertida o compromesa relacionada amb aquestes interferències?

📱 AMB EL MÒBIL

Penseu en una piulada, mem o GIF divertit i sobre alguna situació de confusió idiomàtica (*false friends*) i compartiu-ho a les xarxes amb l'etiqueta #GuiaIntercanviLingüístic.



Font: <https://www.motaword.com>

✎ LLAPIS I GOMA

Penseu en una cançó en la vostra llengua d'origen que estigui molt relacionada amb algun moment de la vostra vida. Compartiu-la amb els vostres companys, parleu sobre la lletra i, si us ve de gust, expliqueu la connexió entre la cançó i la vostra història.



CULTURA

▶▶ PASSEM A L'ACCIÓ

Recomaneu-vos llibres en les llengües que esteu intercanviant i busqueu-los al catàleg virtual de les biblioteques públiques o de les facultats.

📱 AMB EL MÒBIL

Obriu un fil a les xarxes vinculat a la cultura del vostre lloc d'origen que inclogui un llibre, una pel·lícula, un quadre i una cançó. Compartiu-lo amb l'etiqueta **#GuiaIntercanviLingüístic** i **#JoRecomano**, per tal que altres estudiants que fan intercanvi lingüístic trobin la vostra llista. Busqueu altres publicacions amb aquestes etiquetes. Hi trobeu alguna cosa que us interessi?

✎ LLAPIS I GOMA

Feu una llista de deu persones de referència que considereu imprescindibles per a conèixer la vostra cultura d'origen. Penseu en referents històrics, literaris, socials, artístics, esportius, polítics... i compartiu-ho amb els vostres companys.

Fixeu-vos en si són homes o dones. Contrasteu els resultats i raoneu sobre la proporció que us ha sortit d'homes i de dones.



CULTURA

▶▶ PASSEM A L'ACCIÓ

Busqueu cinemes de la ciutat on esteu vivint en què es projectin pel·lícules en versió original subtitulada (VOS) de les llengües que esteu intercanviant. Si no en trobeu, demaneu als vostres companys d'intercanvi que us recomanin alguna pel·lícula en VOS que pugueu veure a casa.

El proper dia comenteu-la amb els vostres companys: us hauria costat entendre-la sense els subtítols?

📱 AMB EL MÒBIL

Busqueu un esdeveniment cultural (un concert, una exposició de pintura o fotografia, una inauguració, una obra de teatre o cinema...) que se celebri propiament a la ciutat on esteu vivint i creueu l'esdeveniment (amb la llengua que esteu intercanviant) per convocar altres estudiants que estiguin participant a l'intercanvi lingüístic. Compartiu-lo tot utilitzant #GuiaIntercanviLingüístic i #JoRecomano.

✎ LLAPIS I GOMA

Parlem d'hàbits de lectura i gènere: creieu que a Catalunya hi ha més lectors homes o dones?

I d'escriptors professionals, quina proporció d'homes i dones creieu que hi ha?

Després podeu comparar les vostres especulacions amb les dades del Departament de Cultura. Heu tingut sorpreses? Seria fantàstic trobar dades oficials sobre aquests indicadors del país del vostre company d'intercanvi lingüístic. I si proveu de buscar-les per Internet?



VIATJAR

▶▶ PASSEM A L'ACCIÓ

Feu una llista per als vostres companys tot indicant els llocs del vostre país que és imprescindible que coneguin. Després comenteu-la amb ells. Podeu fer servir Google Maps per ensenyar-los les localitzacions.

📱 AMB EL MÒBIL

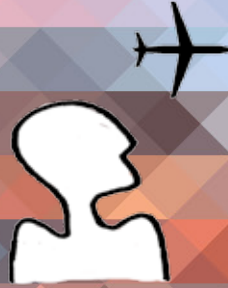
Busqueu perfils d'Instagram especialitzats en recomanacions turístiques i viatges pel vostre país. Compartiu-los amb els vostres companys, comenteu-los i deixeu-los algun comentari. No us oblideu d'explicar-los que sou un grup d'intercanvi lingüístic i d'afegir l'etiqueta #GuiaIntercanviLingüístic.

✎ LLAPIS I GOMA

Us proposem un joc: penseu en un país on hàgiu viatjat, del qual tingueu un record especial. Ompliu la graella amb quatre columnes: MENJARS, PARAULES, TRADICIONS i REFERENTS HISTÒRICS I ARTÍSTICS.

Cadascú ha d'omplir la graella amb cinc paraules a cada columna. La persona que ompli primer les columnes diu "stop", la resta para d'escriure i qui ha acabat primer llegeix allò que hi ha escrit. Compartiu amb els companys tota la informació que us ha sortit.

MENJARS	PARAULES	TRADICIONS	REFERENTS HISTÒRICS (POLÍTICS, ARTÍSTICS...)



VIATJAR

▶▶ PASSEM A L'ACCIÓ

Imagineu que voleu fer un viatge amb els vostres companys. Poseu-vos d'acord en el destí, els diners que us podeu gastar i el nombre de dies que viatjareu. Que cadascú per la seva banda faci una de les gestions que implica muntar un viatge: buscar els vols, l'allotjament, les entrades dels museus que voldreu visitar... Després compartiu els resultats de cadascú i per consens decidiu quina proposta us sembla més interessant.

📱 AMB EL MÒBIL

Penseu en els llocs turístics dels vostres països. Comenteu les plataformes de lloguer d'habitatge turístic més utilitzades i el seu impacte sobre la ciutadania local (com la gentrificació o l'expulsió de veïns i veïnes).

Busqueu plataformes que ofereixin alternatives, com el *couchsurfing*, per viatjar d'una manera més responsable i sostenible.

✎ LLAPIS I GOMA

Penseu escriure un correu electrònic conjunt a alguna de les companyies aèries de *low cost* que coneixeu on feu constar els requisits que considereu bàsics per a viatjar i hi denuncieu les repercussions de les mesures que van prenent per tal d'abaratir cada vegada més el seu servei.



INDUMENTÀRIA

▶▶ PASSEM A L'ACCIÓ

Feu una volta per la facultat o pels carrers dels voltant d'on sigueu i fixeu-vos en l'aspecte de la gent. Els identifiqueu amb alguna tribu urbana? Diríeu que hi ha un estil de vestir homogeni? Hi trobeu diferències amb com vesteix la gent a les vostres ciutats o pobles d'origen?

📱 AMB EL MÒBIL

Imagineu-vos que voleu anunciar, en una plataforma o aplicació de venda de segona mà (com ara Wallapop), la roba que porteu posada. Com redactaríeu l'anunci? Penseu en la descripció, el preu i la fotografia. Us proposem que ho feu en la llengua que esteu practicant, és clar. Després podeu fer el xafarder a Internet i buscar peces de roba similars. Us compraríeu alguna cosa?

✎ LLAPIS I GOMA

A partir del text de la guia "Tribus urbanes" (pàgina 29, ***Guia de suport a l'intercanvi lingüístic***) feu una llista de 10 d'aquests grups (antics o moderns) i identifiqueu 5 aspectes de cadascun que els caracteritzin (comportaments, posicionaments estètics, etc.).

Observeu el vostre entorn: quantes persones associeu amb alguna d'aquestes tribus urbanes que heu identificat?



INDUMENTÀRIA

▶▶ PASSEM A L'ACCIÓ

Després d'haver llegit “Roba reciclada” (pàgina 28, [Guia de suport a l'intercanvi lingüístic](#)), parlem dels impactes negatius de la indústria de la moda sobre les persones i el medi ambient.

Després busqueu a Internet, juntament amb els companys, empreses o cooperatives que treballin amb la roba amb finalitats socials, o que desenvolupin la seva activitat des d'una consciència responsable i respectuosa amb les persones i el medi.

Us recomanem alguns webs on trobareu informació sobre economia social i solidària relacionada amb aquest tema:

DIOMCOOP: <http://bit.ly/guiaintercanvi10>

PAMAPAM: <http://bit.ly/guiaintercanvi11>

📱 AMB EL MÒBIL

Feu una cerca de les botigues de roba reciclada, de segona mà o que treballin des de la producció i comercialització responsable que hi ha pel vostre barri o ciutat.

Creeu una ruta d'aquest tipus d'establiments i compartiu-la a les xarxes amb l'etiqueta **#GuiaIntercanviLingüístic** i **#ConsumResponsable**

✍️ LLAPIS I GOMA

A partir del text de la guia “Tribus urbanes” (pàgina 29, [Guia de suport a l'intercanvi lingüístic](#)) feu una llista de 10 d'aquests grups (antics o moderns) i identifiqueu 5 aspectes de cadascun que els caracteritzin (comportaments, posicionaments estètics, etc.).

Observeu el vostre entorn: quantes persones associeu amb alguna d'aquestes tribus urbanes que heu identificat?





INFORMACIÓ PERSONAL

▶▶ PASSEM A L'ACCIÓ

Ompliu les caselles del diagrama següent amb la informació sobre vosaltres mateixos que penseu que millor us descriu.

COM VESTEIXO	COM M'EXPRESSO	QUÈ LLEGEIXO
QUINA MÚSICA M'AGRADA	JO [INFORMACIÓ PERSONAL]	M'AGRADA PARLAR SOBRE
	M'AGRADA ESTAR AMB PERSONES	COSES QUE NO M'AGRADEN

📱 AMB EL MÒBIL

Penseu que esteu condicionats per prejudicis sobre el gènere i la seva expressió?

Mireu el vídeo *La revolució de les joguines* fet per l'Associació de Famílies de l'Escola Fructuós Gelabert i comenteu-lo amb els vostres companys d'intercanvi lingüístic.

<http://bit.ly/guiaintercanvi12>

✎ LLAPIS I GOMA

Us proposem una manera divertida de presentar-vos als vostres companys d'intercanvi lingüístic. Es tracta que dibuixeu un diagrama en el qual podeu incloure tot tipus d'informació que creieu que us defineix (qualitats personals, característiques, cançons, llibres, frases, gustos, defectes, manies, fòbies, aficions, sensacions, moments de l'any, estats d'ànim, posicionaments polítics, creences...).

Escriviu tota la informació en les llengües d'intercanvi i compartiu-la amb la resta de companys d'intercanvi lingüístic. Sigueu creatius a l'hora de pensar des de quines coses us defineix. Un cop tingueu el diagrama complet, deixeu que els companys encerclin aquelles característiques que ja han identificat en vosaltres, i que n'hi afegeixin de noves.



INFORMACIÓ PERSONAL

▶▶ PASSEM A L'ACCIÓ

Si sou en una cafeteria o bar, demaneu si tenen revistes o diaris que pugueu fer servir. Busqueu vint paraules aproximadament que us cridin l'atenció i retalleu-les o bé subratlleu-les (també podeu fer servir algun llibre i assenyalar-les). Després ordeneu-les d'alguna manera pensant què podrien dir de vosaltres i compartiu-ho amb la resta dels companys.

📱 AMB EL MÒBIL

Creieu que la societat catalana té una composició diversa pel que fa a l'edat, la classe social, l'origen i la mobilitat i els models familiars?

Busqueu a l'Idescat els indicadors i dades que sostinguin els vostres arguments. <http://bit.ly/guiaintercanvi13>

Compareu aquestes conclusions de la societat catalana amb les del país del vostre company d'intercanvi.

✎ LLAPIS I GOMA

Us proposem una manera divertida de presentar-vos als vostres companys d'intercanvi lingüístic. Es tracta que dibuixeu un diagrama en el qual podeu incloure tot tipus d'informació que creieu que us defineix (qualitats personals, característiques, cançons, llibres, frases, gustos, defectes, manies, fòbies, aficions, sensacions, moments de l'any, estats d'ànim, posicionaments polítics, creences...).

Escriviu tota la informació en les llengües d'intercanvi i compartiu-la amb la resta de companys d'intercanvi lingüístic. Sigueu creatius a l'hora de pensar des de quines coses us defineix. Un cop tingueu el diagrama complet, deixeu que els companys encerclin aquelles característiques que ja han identificat en vosaltres, i que n'hi afegeixin de noves.

